

★教育研究上の情報

◎ R4(2022)年度入学定員数・入学者数・在籍者数・収容定員数

	保育学科	ライフデザイン総合学科	2学科合計
入学定員数	100	80	180
入学者数	100	66	166
在籍者数	206	138	344
収容定員数	200	160	360

◎ R3(2021)年度卒業生数・進学者数・就職者数

R4(2022)年5月1日現在

入学年度別内訳		入学年度別卒業生数				進学・就職等状況別 卒業生数					
		2019年度入学	2018年度入学	2017年度入学	計	大学編入	その他進学	一時的職業に就いた	その他	就職	計
保育学科	男										
	女	75	2	1	78	1		3	12	62	78
	計	75	2	1	78	1		3	12	62	78
ライフデザイン総合学科	男	1			1					1	1
	女	65	1		66	1	1	2	12	50	66
	計	66	1		67	1	1	2	12	51	67
2学科合計	男	1			1					1	1
	女	140	3	1	144	2	1	5	24	112	144
	計	141	3	1	145	2	1	5	24	113	145

◎ 就職率

	2020年	2021年	2022年
保育学科	100.0%	100.0%	100.0%
ライフデザイン総合学科	98.1%	98.2%	98.1%

◎ 実就職率(分母:卒業生数)

	2020年	2021年	2022年
保育学科	88.9%	90.9%	80.5%
ライフデザイン総合学科	82.8%	91.5%	78.5%

◎ 収容定員充足率

	保育学科	ライフデザイン総合学科	合計
定員 A	200 人	160 人	360 人
学生数 B	206 人	138 人	344 人
充足率 B/A	103.0%	86.3%	95.6%

★教育研究上の情報

◎ 学位授与数または授与率

	2017年度	2018年度	2019年度	2020年度	2021年度
授与数	179 人	161 人	166 人	139 人	145 人

◎ 就職先の情報

本学ホームページ「就職サポート」の項目をご覧ください。

http://jc.shionawate-gakuen.ac.jp/career/career_support/

◎ 入学者推移

	2018年度	2019年度	2020年度	2021年度	2022年度
人数	181 人	144 人	154 人	175 人	166 人

◎ 退学・除籍者人数

	2017年度	2018年度	2019年度	2020年度	2021年度
人数	26 人	18 人	2 人	6 人	8 人

◎ 中退率

	2017年度	2018年度	2019年度	2020年度	2021年度
学生数	375 人	351 人	315 人	301 人	331 人
中途退学者数	26 人	18 人	2 人	6 人	8 人
中退率	6.9%	5.1%	0.6%	2.0%	2.4%

◎ 留年者数

	2018年度	2019年度	2020年度	2021年度	2022年度
人数	2 人	3 人	4 人	6 人	8 人

◎ 社会人学生数

	2018年度	2019年度	2020年度	2021年度	2022年度
人数	4 人	0 人	0 人	1 人	0 人

◎ 留学生数及び海外派遣学生数

	2017年度	2018年度	2019年度	2020年度	2021年度
人数	0 人	0 人	0 人	0 人	0 人

卒業時に取得できる諸資格の種類と資格取得者数・取得率(%)について

(% = 取得者 ÷ 当該資格対象学科生 × 100)

注1 <取得率は資格ごとに、上記計算結果により次の①～⑤で記入>

①10%以下 ②11～30% ③31～50% ④51～70% ⑤71%以上

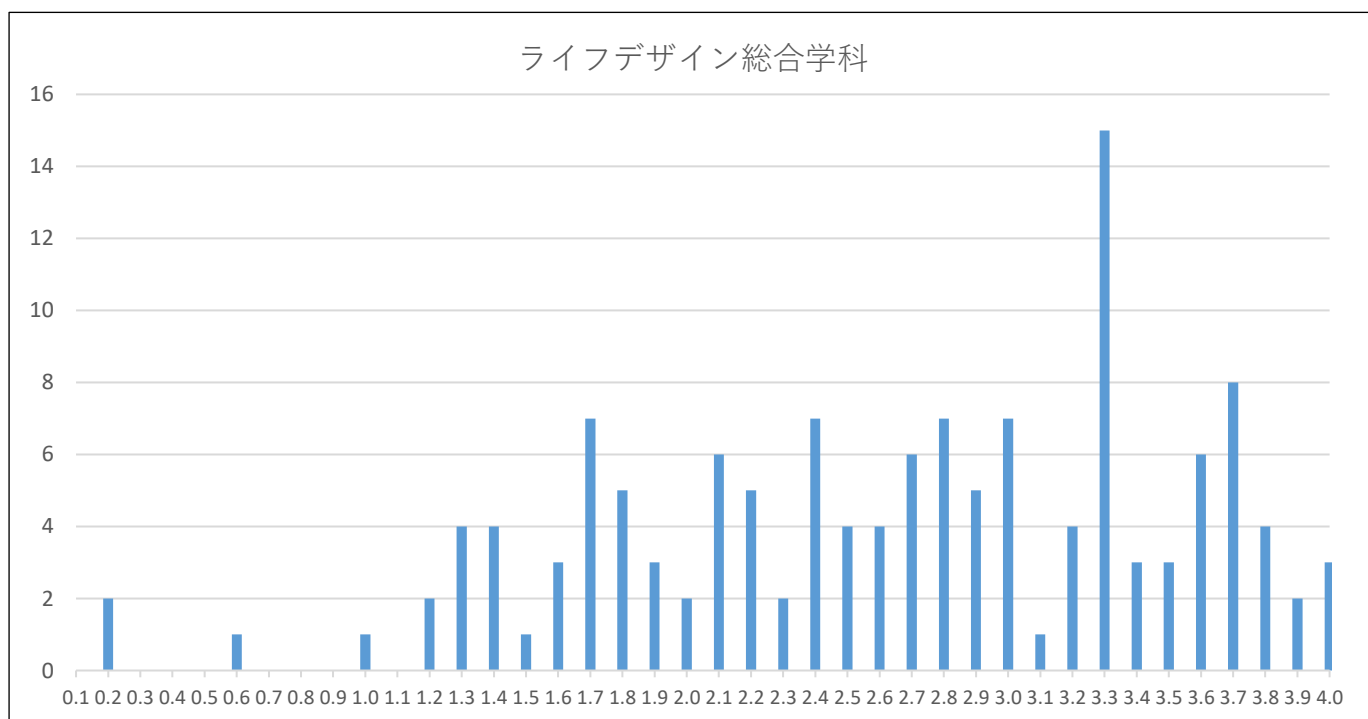
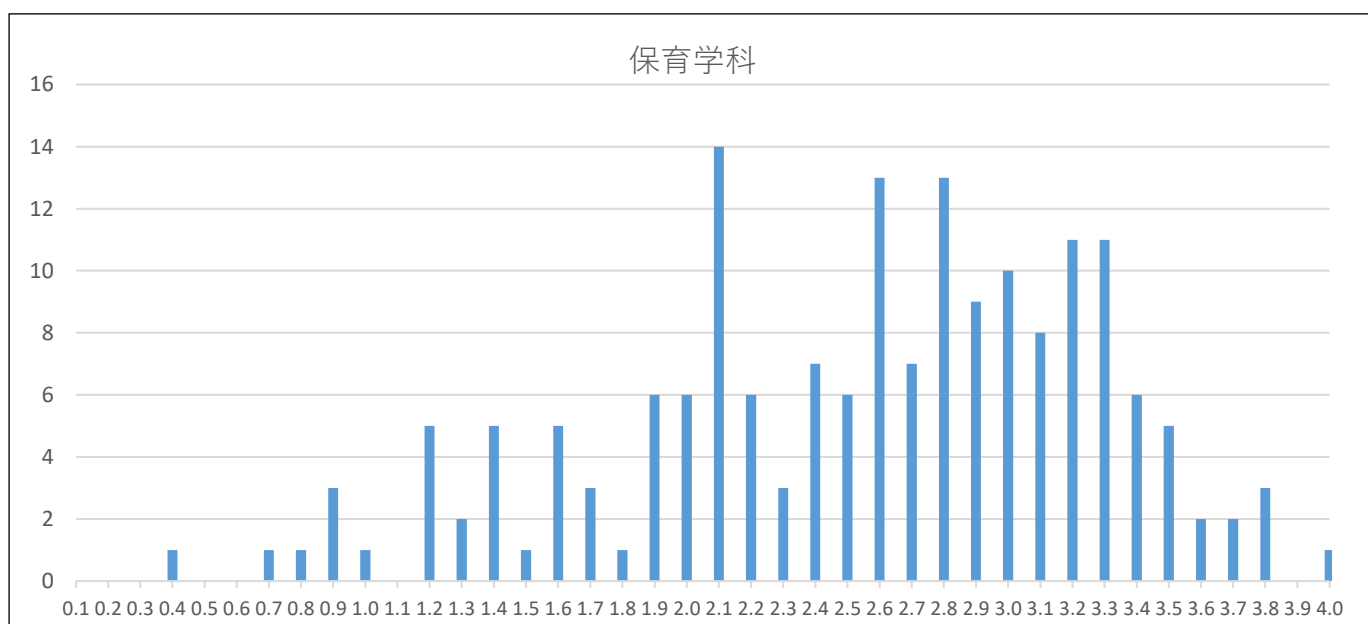
2021年度	取得者数(人)	取得率
幼稚園教諭二種免許状	64	⑤
保育士	64	⑤
社会福祉主事任用資格	106	⑤
医療秘書実務士	22	⑤
診療情報管理実務士	12	⑤
医事実務士	9	⑤
医師事務作業補助実務士	23	⑤
医事コンピュータ実務課程修了証	6	⑤
ICDコーディング実務課程修了証	7	⑤
ビジネス実務士	4	⑤
上級情報処理士	3	⑤
情報処理士	6	⑤
ウェブデザイン実務士	2	⑤
ピアヘルパー	14	⑤

2020年度	取得者数(人)	取得率
幼稚園教諭二種免許状	70	⑤
保育士	68	⑤
社会福祉主事任用資格	104	⑤
情報処理士	16	⑤
ビジネス実務士	19	⑤
上級情報処理士	3	⑤
ウェブデザイン実務士	2	⑤
ピアヘルパー	7	④

2019年度	取得者数(人)	取得率
幼稚園教諭二種免許状	93	⑤
保育士	92	⑤
認定ベビーシッター	42	⑤
こども音楽療育士	12	⑤
社会福祉主事任用資格	127	⑤
情報処理士	5	⑤
上級情報処理士	3	⑤
ウェブデザイン実務士	1	⑤
ピアヘルパー	9	③

GPA分布 (2021年度)

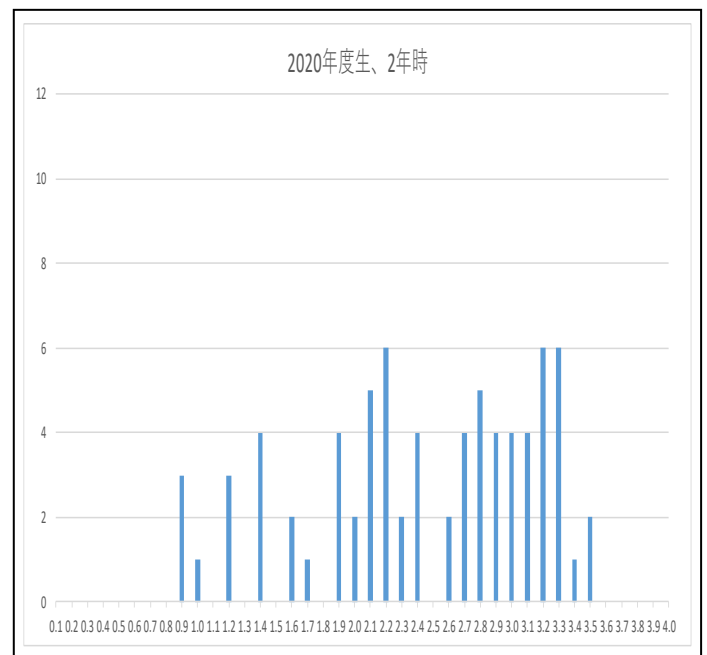
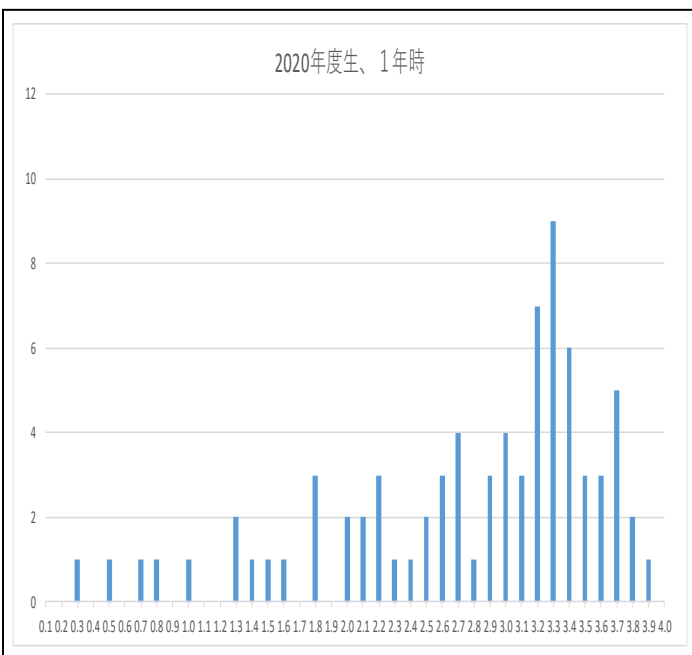
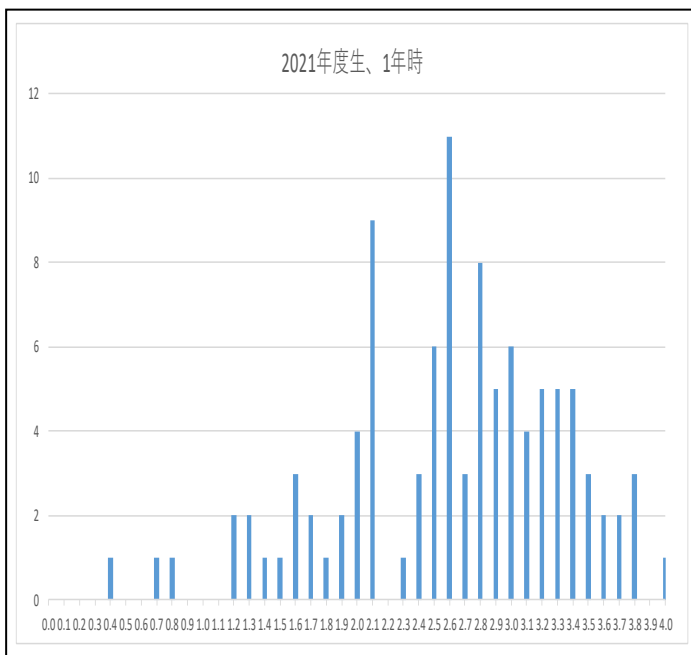
保育学科			ライフデザイン総合学科		
GPA	人数	比率	GPA	人数	比率
3.5以上	13	7.3%	3.5以上	26	19.0%
3.0～3.4	46	25.8%	3.0～3.4	30	21.9%
2.5～2.9	48	27.0%	2.5～2.9	26	19.0%
2.0～2.4	36	20.2%	2.0～2.4	22	16.1%
1.5～1.9	16	9.0%	1.5～1.9	19	13.9%
1.0～1.4	13	7.3%	1.0～1.4	11	8.0%
1.0未満	6	3.4%	1.0未満	3	2.2%
合計	178	100.0%	合計	137	100.0%
平均GPA	2.5		平均GPA	2.6	



<保育学科> 学年別 GPA分布

2021年度生、1年時		
GPA	人数	比率
3.5以上	11	10.7%
3.0～3.4	25	24.3%
2.5～2.9	33	32.0%
2.0～2.4	17	16.5%
1.5～1.9	9	8.7%
1.0～1.4	5	4.9%
1.0未満	3	2.9%
合計	103	100.0%
平均GPA	2.6	

2020年度生、1年時			2020年度生、2年時		
GPA	人数	比率	GPA	人数	比率
3.5以上	14	17.9%	3.5以上	2	2.7%
3.0～3.4	29	37.2%	3.0～3.4	21	28.0%
2.5～2.9	13	16.7%	2.5～2.9	15	20.0%
2.0～2.4	9	11.5%	2.0～2.4	19	25.3%
1.5～1.9	5	6.4%	1.5～1.9	7	9.3%
1.0～1.4	4	5.1%	1.0～1.4	8	10.7%
1.0未満	4	5.1%	1.0未満	3	4.0%
合計	78	100.0%	合計	75	100.0%
平均GPA	2.8		平均GPA	2.6	



<ライフデザイン総合学科> 学年別 GPA分布

2021年度生、1年時		
GPA	人数	比率
3.5以上	14	20.9%
3.0～3.4	12	17.9%
2.5～2.9	15	22.4%
2.0～2.4	13	19.4%
1.5～1.9	8	11.9%
1.0～1.4	4	6.0%
1.0未満	1	1.5%
合計	67	100.0%
平均GPA	2.7	

2020年度生、1年時			2020年度生、2年時		
GPA	人数	比率	GPA	人数	比率
3.5以上	22	29.7%	3.5以上	12	17.1%
3.0～3.4	19	25.7%	3.0～3.4	18	25.7%
2.5～2.9	12	16.2%	2.5～2.9	11	15.7%
2.0～2.4	9	12.2%	2.0～2.4	9	12.9%
1.5～1.9	4	5.4%	1.5～1.9	11	15.7%
1.0～1.4	5	6.8%	1.0～1.4	7	10.0%
1.0未満	3	4.1%	1.0未満	2	2.9%
合計	74	100.0%	合計	70	100.0%
平均GPA	2.8		平均GPA	2.6	

